



墜落時保護用



国家検定合格品



技適マーク

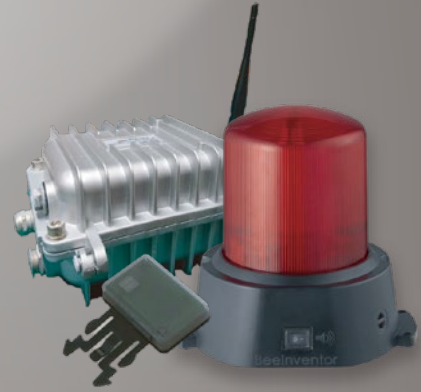
BeeInventor

製品仕様書



カメラ付き

スタンダード



色やロゴのカスタマイズが可能です

仕様	スマートヘルメット		UWB 重機接近検知機	
	スタンダード	カメラ付き	BP-1602	BP-1603
型番	スタンダード	カメラ付き	BP-1602	BP-1603
機能	バイタルサイン、 静止、転倒転落、 位置測位、アナウンス	転倒転落、静止、 位置測位、遠隔臨場、 アナウンス、ライト	衝突防止警告、位置測位	
重量	450 - 550g <small>重量はオプションによって変わります</small>	600g	450g	2300g
電源	<ul style="list-style-type: none"> ◆ 18650 充電式リチウムイオン電池 1本 ◆ ワイヤレス充電対応 		<ul style="list-style-type: none"> ◆ 電圧：DC12V&24V (重機のシガーソケット) ◆ 18650 充電式リチウムイオン電池 2本 <small>外部電源なしの場合、1分毎に1回の位置情報を送信する機能に限ります</small> 	
使用時間	約 40-60 時間	約 2-3 時間	外部電源があれば長時間の使用も問題ございません	
オプション	ライト、緊急ボタン、 重機衝突防止警告、 PA アナウンス機能、 全周つば、シールド ワイヤレス充電器、 18650リチウムイオン 電池 8 スロット充電器	緊急ボタン、 PA アナウンス機能、 全周つば、シールド ワイヤレス充電器、 18650リチウムイオン 電池 8 スロット充電器	タグ、タグの充電器、ドングル、 DasLoop UWBモジュール内蔵	
レンズ画角	×	水平：117°	×	
カメラ解像度	×	1280x720p 15FPS	×	
動作湿度	40% - 99%	10% - 95%	40% - 99%	
動作温度	-20°C - 60°C	-10°C - 50°C	-20°C - 60°C	
GNSS	GPS/GLONASS/Galileo		GPS/GLONASS/Galileo	
通信方式	LTE-M/LoRa/Wi-Fi		LTE-M/LoRa	
UWB検出距離	30M±30cm	×	30M±30cm	
SIM	nanoSIM		nanoSIM	
BLE4.0	iBeacon を活用した屋内測位、音声データ更新、 2.4GHz ISM バンド		iBeacon を活用した屋内測位、 2.4GHz ISM バンド	
インターフェース	電源スイッチ、LED 表示灯、バイブレーション 機能搭載、スピーカー内蔵：アナウンスとアラート 音声の放送ができます		電源スイッチ、パトライト 赤LED、 警報ブザー	

詳しくは、営業担当または下記メールにてお気軽にお問い合わせください。
hello@beeinventor.com

HP ▶

